

651917_01_Slottsbrugata

Belysningsforslag for gatebelysning iht. utforming av reguleringsplanen

Prinsipper som bør tas i hensyn til for utforming av belysning for ny fortau iht reguleringsplanen langs Slottsbrugata/Hovengata i Prosgrunn.

- eksisterende gatebelysning langs Slottsbrugata/Hovengata (beskrevet av leverandør som: sortlakkert, ral 9005, 6/8m høy konisk mast plassert med c-c 25m i snitt mellom mastene)
- Fokus på trafiksikkerhet, fremkommelighet og trygghet
- Vurdering av trafikkbildets kompleksitet og tetthet: det er høy andel fotgjengere og syklende på stedet, Hovengata er en av de sentrale gatene, med kryssende trafikk enkelte steder.

Det anbefales å se nærmere på plassering av fotgjenger overganger og belysningsprinsippet valgt for dette i detaljeringsfasen. Som referanse kan eksisterende prinsipper for Hovengata brukes -

intensivbelysning med tilpasset asymmetriks optikk

- Valg av lyskilder og lyskvalitet som understøtter energibeparelse

minimere lysforurensende effekter

nyere teknologi som gir muligheten for tilpasning/lysstyring (styring mot Zhaga)

og bygger på miljøet som setter mennesker/myke trafikkanter i fokus. Armatur langs boligfasader burde ha baklyskontroll får å unngå lysslipp mot uønsket retning, mastehøyde kan vurderes 6m langs regulert område

* referansearmatur brukt i den beskrivelsen/beregningen er illustrerende iht. formålet i denne fasen

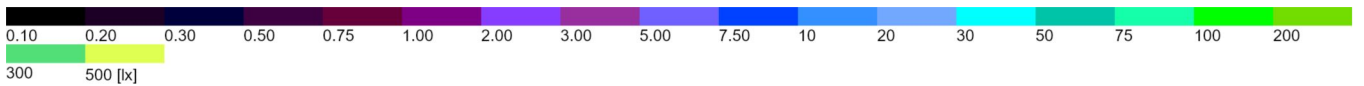
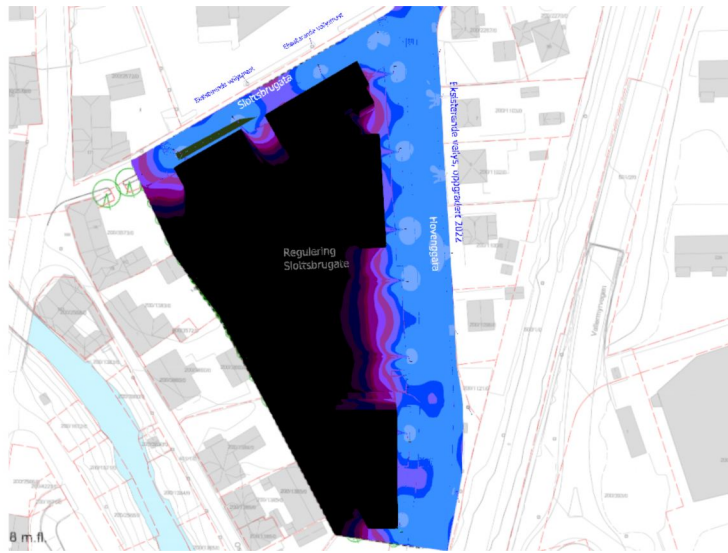
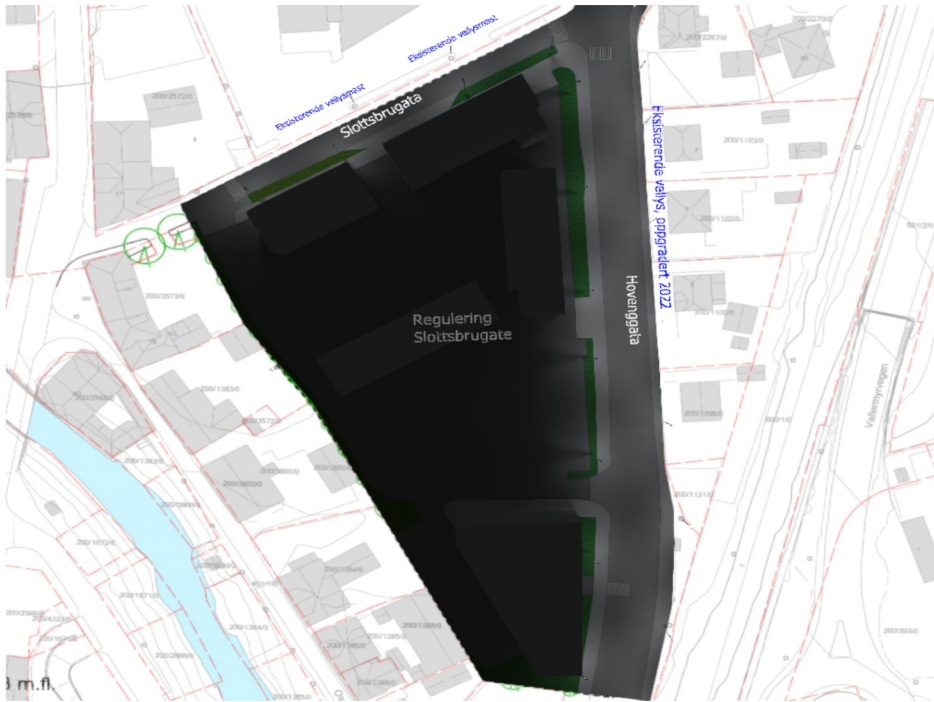
Innhold

Dekkblad	1
Innhold	2
Bilder	3

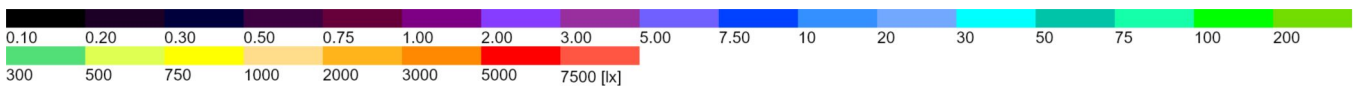
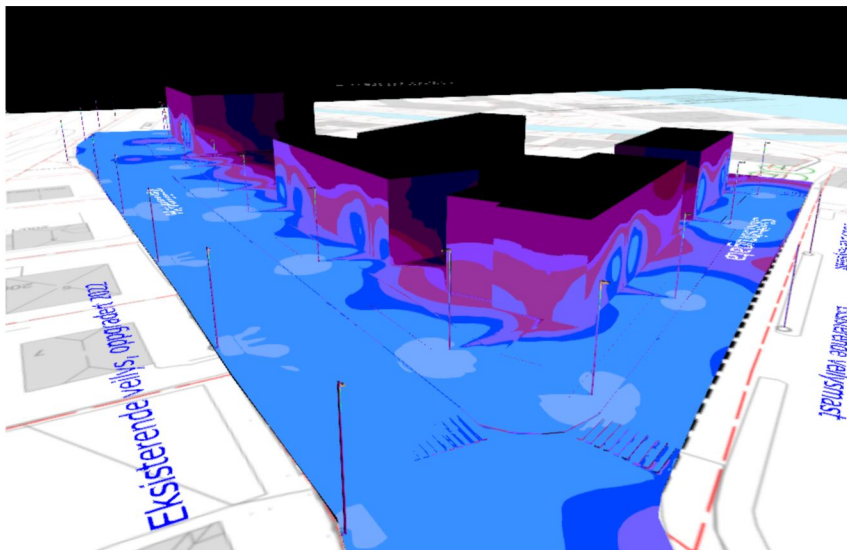
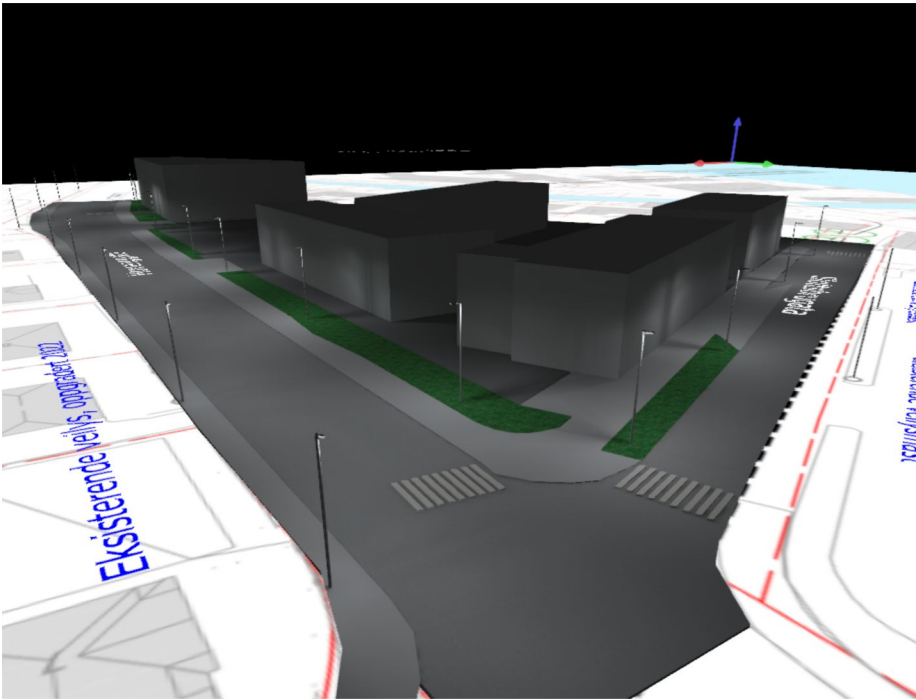
Hovenggata - belysning av nyetablert fortau · Alternativ 2

Sammenfatning (etter EN 13201:2015)	5
---	---

Bilder



Bilder

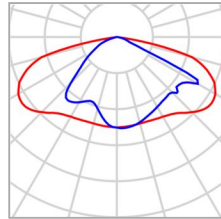


Hovenggata - belysning av nyetablert fortau

Sammenfatning (etter EN 13201:2015)



Hovengata - belysning av nyetablert fortau

Sammenfatning (etter EN 13201:2015)

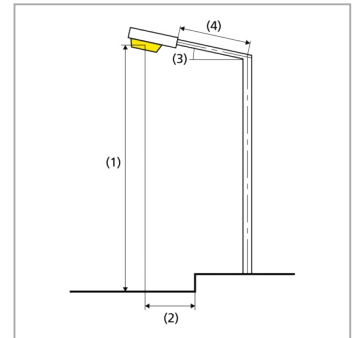
Produsent	SITECO	P	40.4 W
Artikkelnr.	5XE2V33T08GB	Φ_{Lampe}	5840 lm
Artikkelnamn	Streetlight SL 21 mini	Φ_{Armatur}	5840 lm
Bestykning	1x Lichtstrom: 100 % Dim-Lin: 254 812 mA LED	η	100.00 %

Hovenggata - belysning av nyetablert fortau

Sammenfatning (etter EN 13201:2015)

Streetlight SL 21 mini (ensidet øverst)

Stolpeavstand	25.000 m
(1) Lyspunkthøyde	8.000 m
(2) Lyspunktoverheng	2.000 m
(3) Utliggervinkel	0.0°
(4) Utliggerlengde	0.000 m
Årlige driftstimer	4000 h: 100.0 %, 40.4 W
Effekt / rute	1616.0 W/km
ULR / ULOR	0.00 / 0.00
Maks. lysstyrker I alle retninger som danner den oppgitte vinkelen med den nedre vertikalen ved brukklar installert lampe.	≥ 70°: 301 cd/klm ≥ 80°: 79.4 cd/klm ≥ 90°: 0.00 cd/klm
Lysstyrkeklasse Lysstyrkeverdiene i [cd/klm] for beregning av lysstyrkeklassen referer til armaturlysstrømmen iht. EN 13201:2015.	G*6
Blendeindeksklasse	D.5
MF	0.80



Hovenggata - belysning av nyetablert fortau

Sammenfatning (etter EN 13201:2015)

Resultater for vurderingsfelter

For installeringen ble det kalkulert med en vedlikeholdsfaktor på 0.80.

	Størrelse	Beregnet	Nominell	OK
Gangsti 1 (P3)	E_m	10.95 lx	[7.50 - 11.25] lx	✓
	E_{min}	6.90 lx	≥ 1.50 lx	✓
	$E_{sc,min}$	1.95 lx	≥ 1.50 lx	✓

Resultater for energieffektivitetsindikatorer

	Størrelse	Beregnet	Energiforbruk
Hovenggata - belysning av nyetablert fortau	D_p	0.049 W/lx*m ²	-
Streetlight SL 21 mini (ensidet øverst)	D_e	2.2 kWt/m ² år	161.6 kWt/år