

**SHOT** 2018

## Studentenes helse- og trivselsundersøkelse

Studentsamskipnaden i Sørøst-Norge



 Studentsamskipnaden  
i Oslo og Akershus

**sammen**  
Studentsamskipnaden på Vestlandet

 sit

 FHI  
Folkehelseinstituttet

## Forhold på studiestedet

---

### Mottatt på studieprogrammet

*Følte du deg godt mottatt på nåværende studieprogram da du var ny student (% ja)?*

Stavern	99.2
Drammen	89.9
Bø	89.6
Rauland	89.5
Notodden	89.1
Landet	88.4
Kongsberg	88.3
Studentsamskipnaden i Sørøst-Norge	87.8
Porsgrunn	86.6
Vestfold (Horten og Tønsberg)	85.0
Ringerike	82.7

## Tilfredshet med studiebyen

Oppgi hvor fornøyd du er med byen du studerer i når det gjelder (0-100 poeng):

### Kulturtilbudet

Landet	72
Rauland	71
Bø	66
Drammen	60
Vestfold (Horten og Tønsberg)	57
Studentsamskipnaden i Sørøst-Norge	56
Porsgrunn	55
Kongsberg	53
Stavern	49
Notodden	48
Ringerike	47

### Helsetilbudet

Landet	70
Drammen	64
Vestfold (Horten og Tønsberg)	62
Porsgrunn	62
Studentsamskipnaden i Sørøst-Norge	58
Ringerike	56
Kongsberg	56
Notodden	53
Stavern	51
Bø	49
Rauland	34

### Kollektivtilbudet

Landet	63
Drammen	56
Vestfold (Horten og Tønsberg)	52
Porsgrunn	52
Studentsamskipnaden i Sørøst-Norge	48
Bø	45
Ringerike	43
Kongsberg	41
Stavern	40
Notodden	35
Rauland	33

### Utelivstilbudet

Landet	69
Drammen	63
Stavern	59
Bø	58
Vestfold (Horten og Tønsberg)	57
Ringerike	57
Studentsamskipnaden i Sørøst-Norge	55
Porsgrunn	49
Kongsberg	49
Notodden	45
Rauland	29

### Studentmiljøet

Stavern	83
Rauland	82
Bø	70
Landet	68
Studentsamskipnaden i Sørøst-Norge	60
Ringerike	58
Kongsberg	57
Drammen	57
Porsgrunn	56
Notodden	56
Vestfold (Horten og Tønsberg)	55

### Boligtilbudet

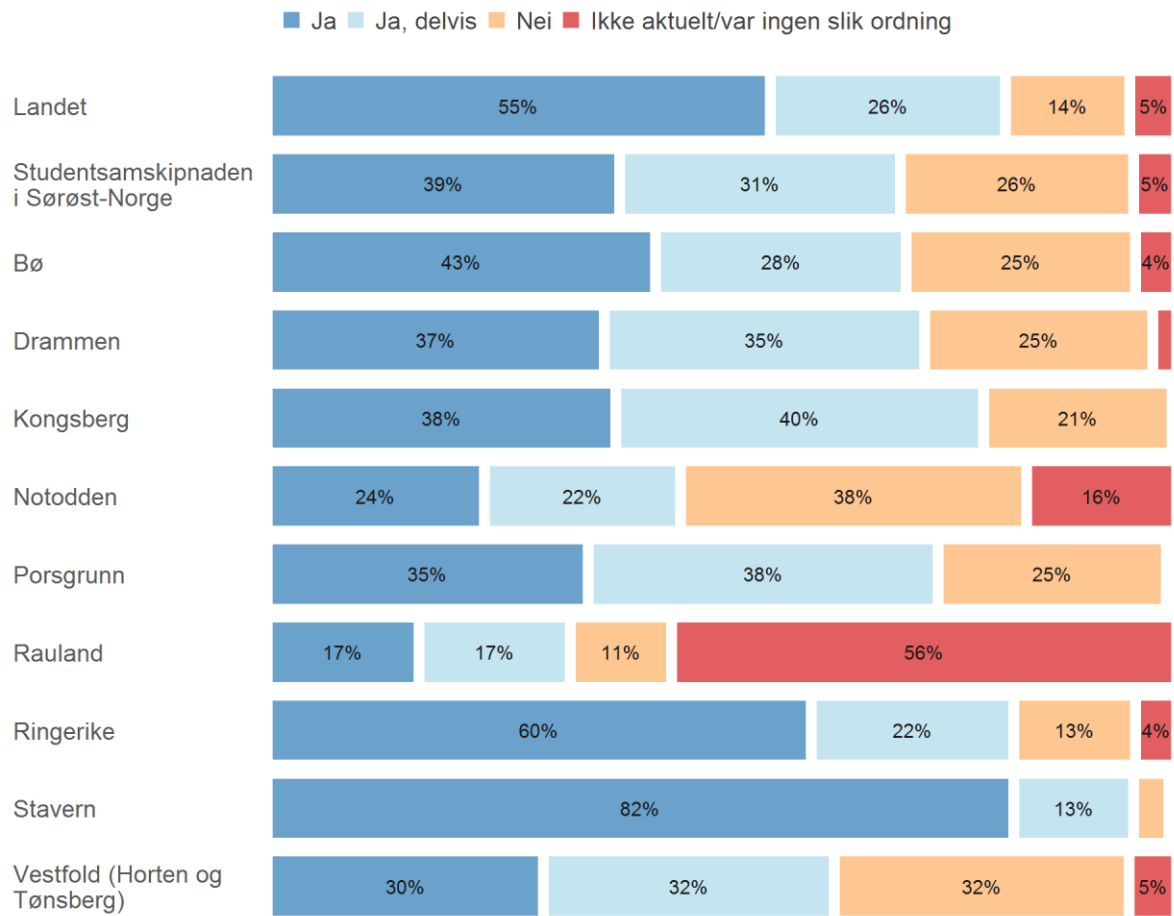
Stavern	70
Rauland	66
Bø	62
Vestfold (Horten og Tønsberg)	57
Ringerike	57
Studentsamskipnaden i Sørøst-Norge	56
Landet	56
Drammen	55
Porsgrunn	54
Notodden	51
Kongsberg	45

### Studiebyen totalt

Landet	67
Stavern	60
Drammen	60
Bø	60
Vestfold (Horten og Tønsberg)	57
Studentsamskipnaden i Sørøst-Norge	56
Rauland	56
Porsgrunn	55
Ringerike	54
Kongsberg	51
Notodden	48

## Deltakelse i fadderordning

*Deltok du i fadderordning eller lignende på ditt næværende studieprogram da du var ny student?*



## Opplevelse av fadderordningen

Hvordan opplevde du fadderordningen (eller lignende) når det gjelder ....(0-100 poeng)?

### De sosiale arrangementene

Stavern	85
Rauland	75
Ringerike	72
Bø	72
Landet	71
Drammen	70
Kongsberg	69
Studentsamskipnaden i Sørøst-Norge	68
Porsgrunn	65
Notodden	61
Vestfold (Horten og Tønsberg)	59

### Muligheten til å bli kjent med nye studenter

Stavern	87
Rauland	79
Landet	75
Ringerike	75
Drammen	73
Bø	73
Studentsamskipnaden i Sørøst-Norge	70
Kongsberg	70
Porsgrunn	66
Vestfold (Horten og Tønsberg)	63
Notodden	63

### Informasjonen du fikk om lærestedet

Rauland	79
Stavern	76
Landet	65
Bø	60
Studentsamskipnaden i Sørøst-Norge	59
Ringerike	59
Kongsberg	59
Drammen	58
Vestfold (Horten og Tønsberg)	57
Porsgrunn	57
Notodden	53

### Omfanget av alkohol/rus

Stavern	73
Rauland	67
Ringerike	66
Landet	64
Drammen	64
Studentsamskipnaden i Sørøst-Norge	62
Bø	62
Vestfold (Horten og Tønsberg)	59
Porsgrunn	59
Notodden	59
Kongsberg	59

### Fadderordningen totalt sett

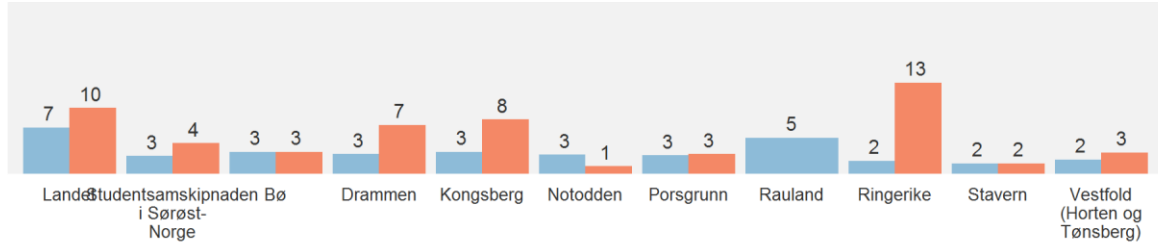
Stavern	84
Rauland	71
Ringerike	70
Landet	69
Drammen	68
Bø	67
Kongsberg	66
Studentsamskipnaden i Sørøst-Norge	64
Porsgrunn	61
Notodden	58
Vestfold (Horten og Tønsberg)	56

## Frivillig studentengasjement

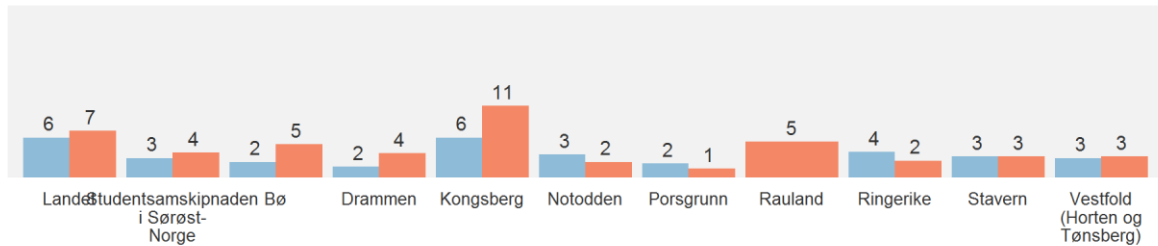
Er du/har du vært involvert i organisert frivillig studentvirksomhet?

Ja, tidligere Ja, nå

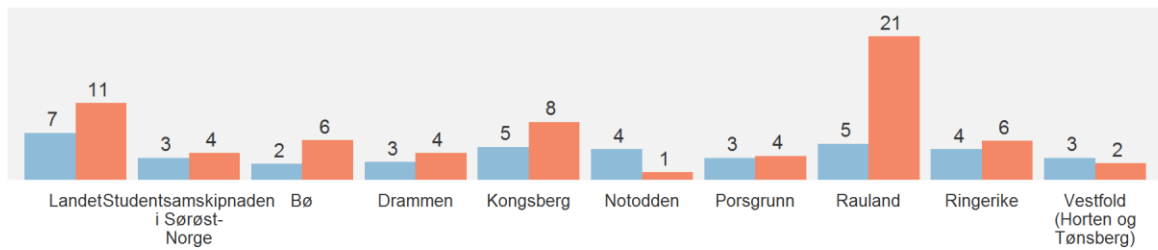
### Faglige foreninger



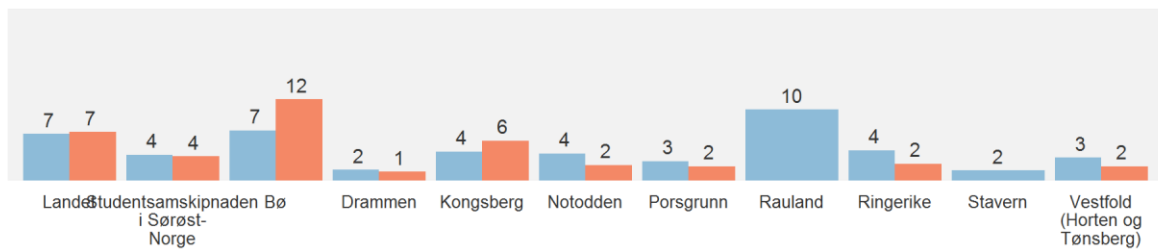
### Idrett



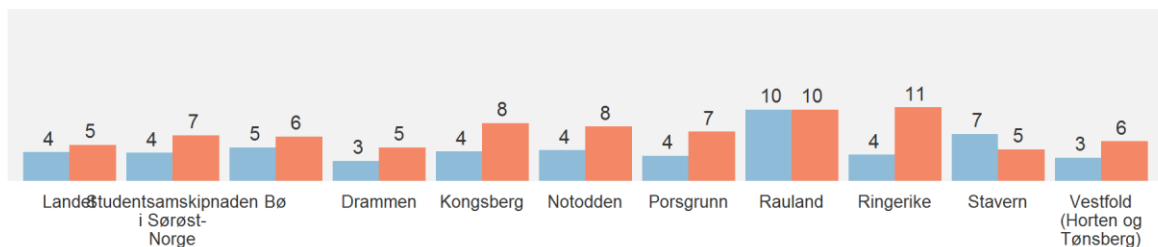
### Interesseforeninger



### Kulturarena



### Studentdemokrati



## Trivsel med studiet

Oppgi hvor fornøyd du er med disse faglige forholdene det siste semesteret (0-100 poeng):

### Undervisningen

Rauland	75
Stavern	73
Landet	62
Ringerike	61
Studentsamskipnaden i Sørøst-Norge	60
Vestfold (Horten og Tønsberg)	60
Notodden	60
Bø	60
Kongsberg	59
Porsgrunn	57
Drammen	54

### Egen arbeidsinnsats

Notodden	61
Stavern	59
Rauland	57
Drammen	57
Landet	56
Ringerike	56
Studentsamskipnaden i Sørøst-Norge	55
Vestfold (Horten og Tønsberg)	55
Porsgrunn	54
Bø	52
Kongsberg	51

### Arbeidsmengden på studiet

Rauland	70
Stavern	57
Bø	56
Landet	55
Ringerike	55
Studentsamskipnaden i Sørøst-Norge	52
Notodden	52
Vestfold (Horten og Tønsberg)	51
Porsgrunn	51
Kongsberg	50
Drammen	47

### Måten studiet er strukturert på

Rauland	71
Stavern	63
Landet	55
Ringerike	55
Bø	53
Studentsamskipnaden i Sørøst-Norge	50
Vestfold (Horten og Tønsberg)	48
Porsgrunn	48
Notodden	47
Kongsberg	47
Drammen	44

### Den faglige veiledningen

Rauland	74
Stavern	67
Ringerike	57
Landet	56
Bø	56
Studentsamskipnaden i Sørøst-Norge	55
Vestfold (Horten og Tønsberg)	55
Notodden	55
Kongsberg	53
Porsgrunn	52
Drammen	52

### Det fysiske læringsmiljøet

Rauland	76
Stavern	73
Landet	60
Vestfold (Horten og Tønsberg)	60
Studentsamskipnaden i Sørøst-Norge	59
Kongsberg	59
Bø	59
Porsgrunn	58
Notodden	58
Drammen	58
Ringerike	52

### Tilbakemelding på egen læring

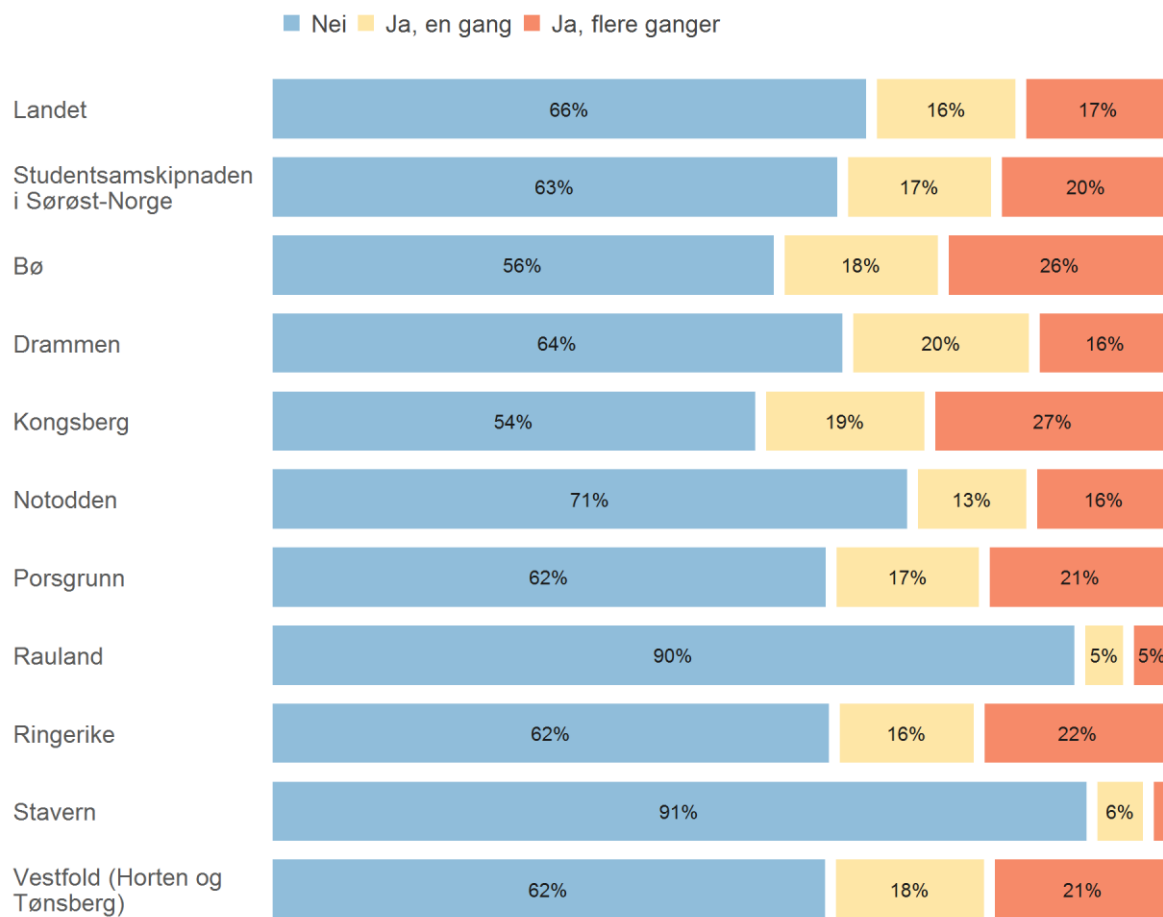
Stavern	61
Rauland	59
Vestfold (Horten og Tønsberg)	51
Notodden	51
Drammen	50
Studentsamskipnaden i Sørøst-Norge	49
Landet	48
Ringerike	48
Kongsberg	46
Porsgrunn	45
Bø	45

# Studieferdigheter

---

## Stryk

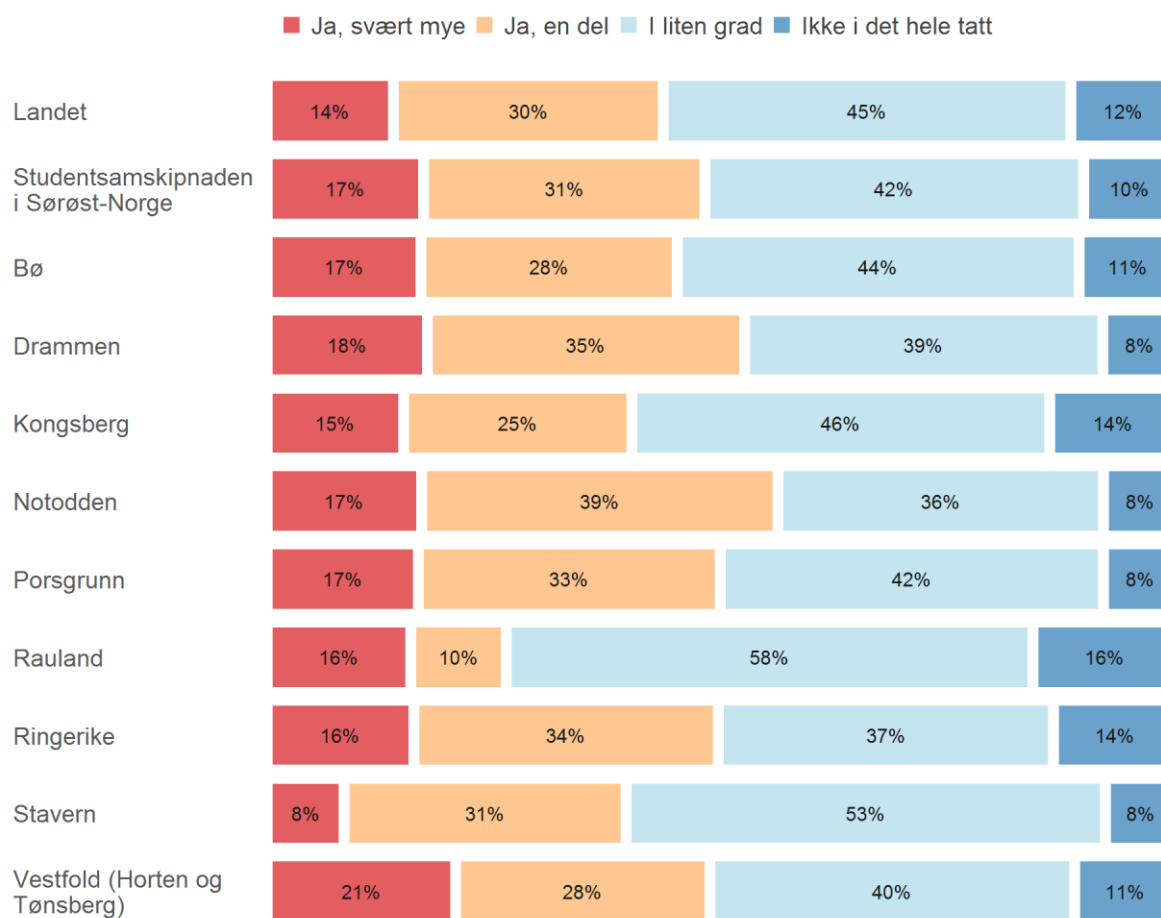
Har du strøket til eksamen etter at du begynte på høyskole/universitet? (3-delt)





## Eksamensangst

Har du eksamensangst?



## Prestasjonsfremmende midler

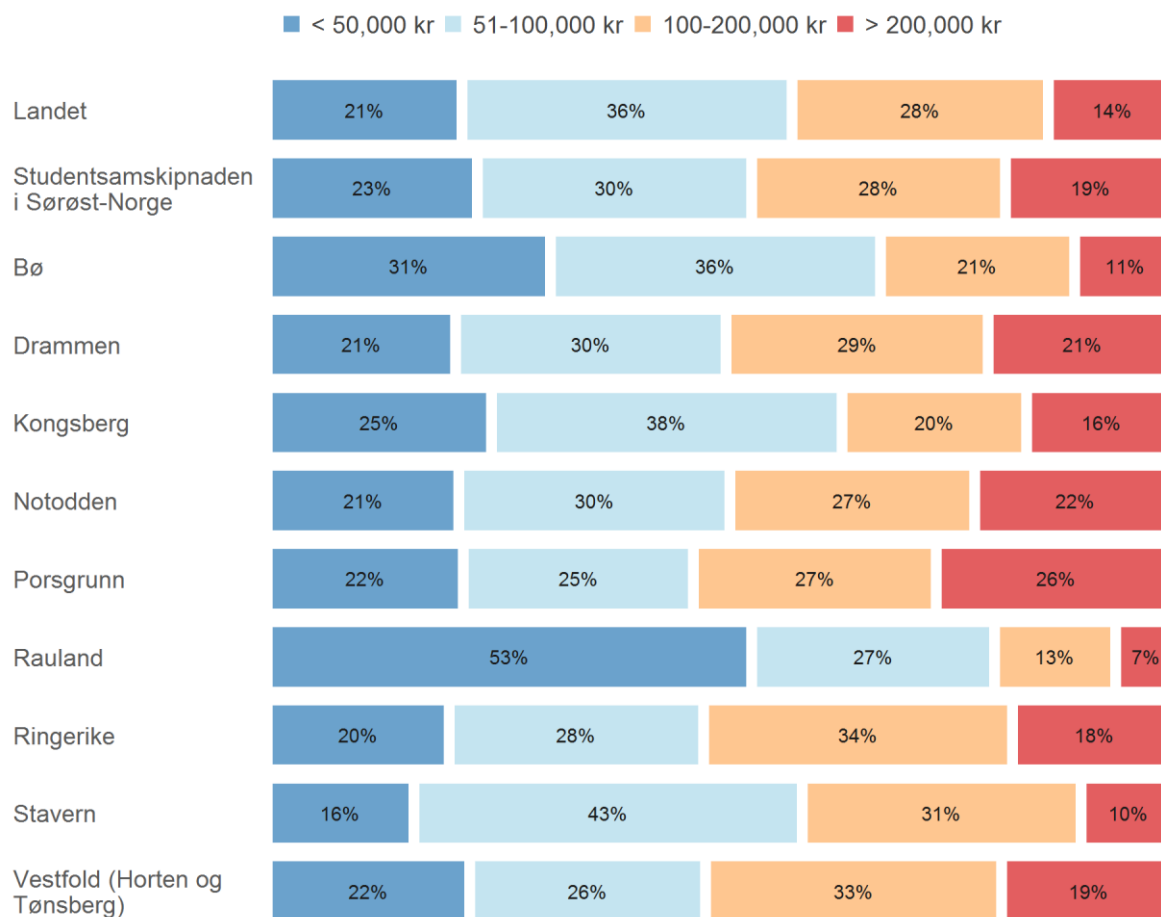
*Har du i løpet av studietiden brukt legemidler enten for å øke konsentrasjonsevnen, våkenhet og heve energinivået, eller for å roe deg ned før eksamener/presentasjoner (% ja)?*

Bø	10.5
Drammen	8.2
Ringerike	7.8
Kongsberg	7.7
Vestfold (Horten og Tønsberg)	7.3
Studentsamskipnaden i Sørøst-Norge	7.0
Porsgrunn	5.9
Landet	5.4
Notodden	4.5
Stavern	0.8

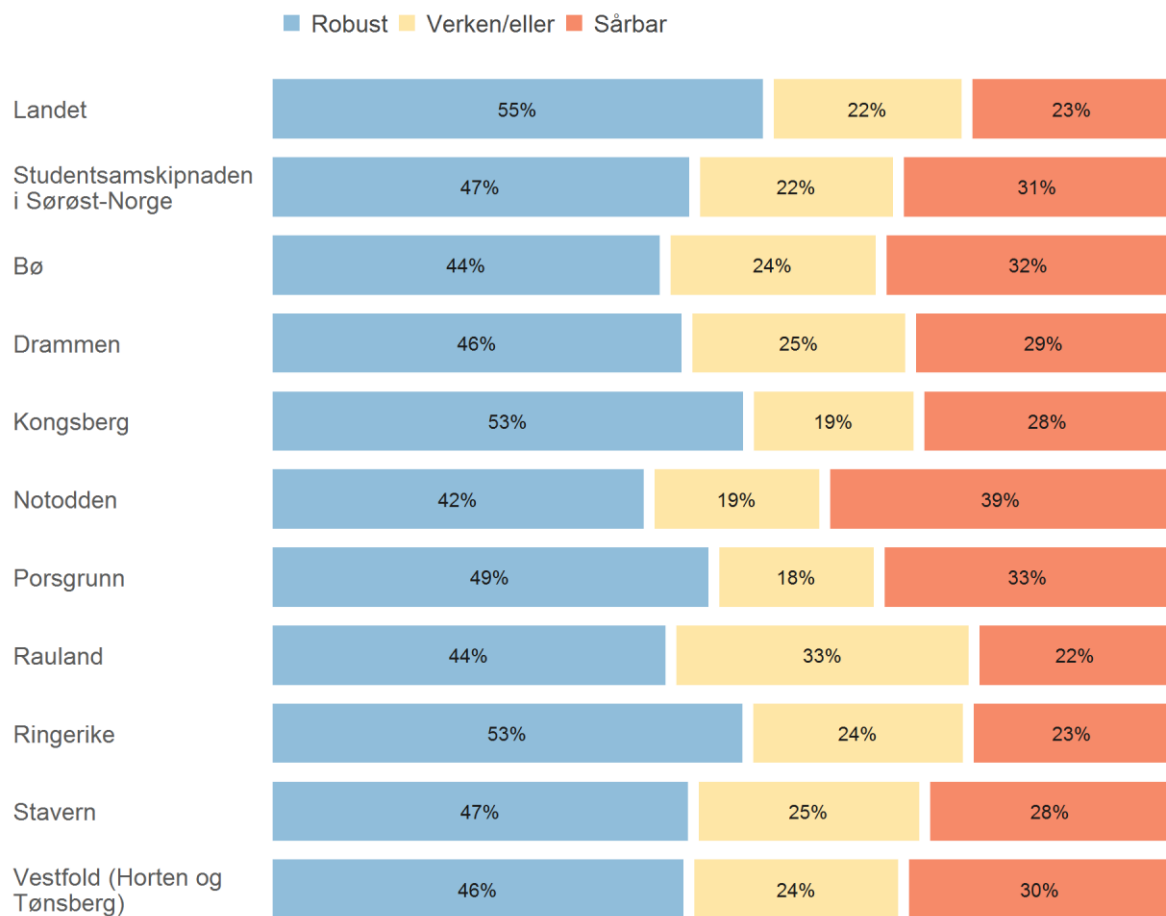
## Arbeid og Økonomi

### Inntekt

Hva var din personlige brutto Årsinntekt fra arbeid i fjor?  
(FØR skatt og fradrag, og IKKE inkludert lån og stipend.)



## Økonomisk robusthet



Robust = sjelden eller aldri vansker med løpende utgifter, og ville klare en uforutsett regning på kr. 5000 mesteparten av fjoråret.

Verken/eller = Sjelden eller aldri vansker, men ville ikke klart uforutsett regning, eller av og til eller ofte problemer, men ville klart uforutsett regning.

Sårbar = Av og til eller ofte vansker, og ville ikke klart uforutsett regning.

## Livsstil og helseatferd

---

### Bruk av narkotika

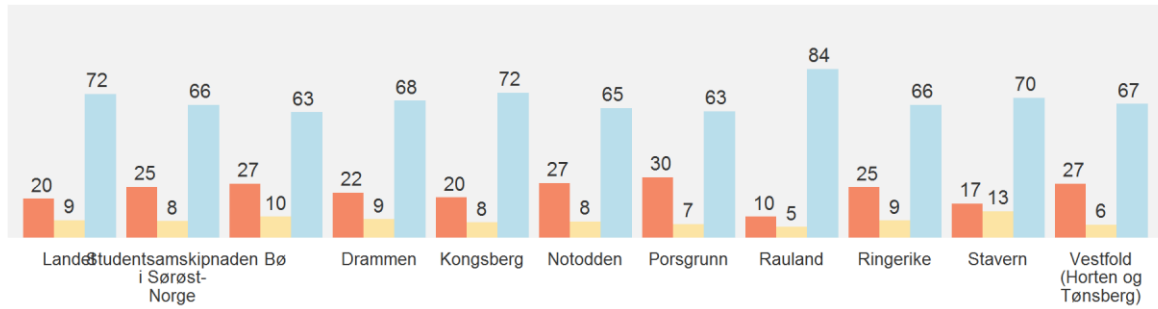
*Andel som har brukt narkotika (eller legemidler som gir rus) minst 5 ganger siste året (% ja)*

Rauland	10.5
Bø	6.8
Kongsberg	6.4
Notodden	6.2
Landet	5.8
Vestfold (Horten og Tønsberg)	5.5
Studentsamskipnaden i Sørøst-Norge	4.5
Drammen	4.2
Porsgrunn	2.1
Ringerike	0.6

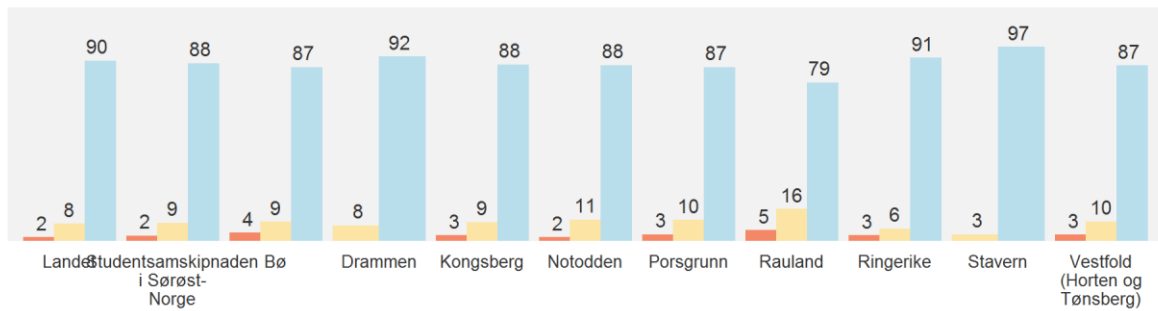
## Røyking og snus

Ja, daglig Ja, av og til Nei

Bruker du snus eller liknende?

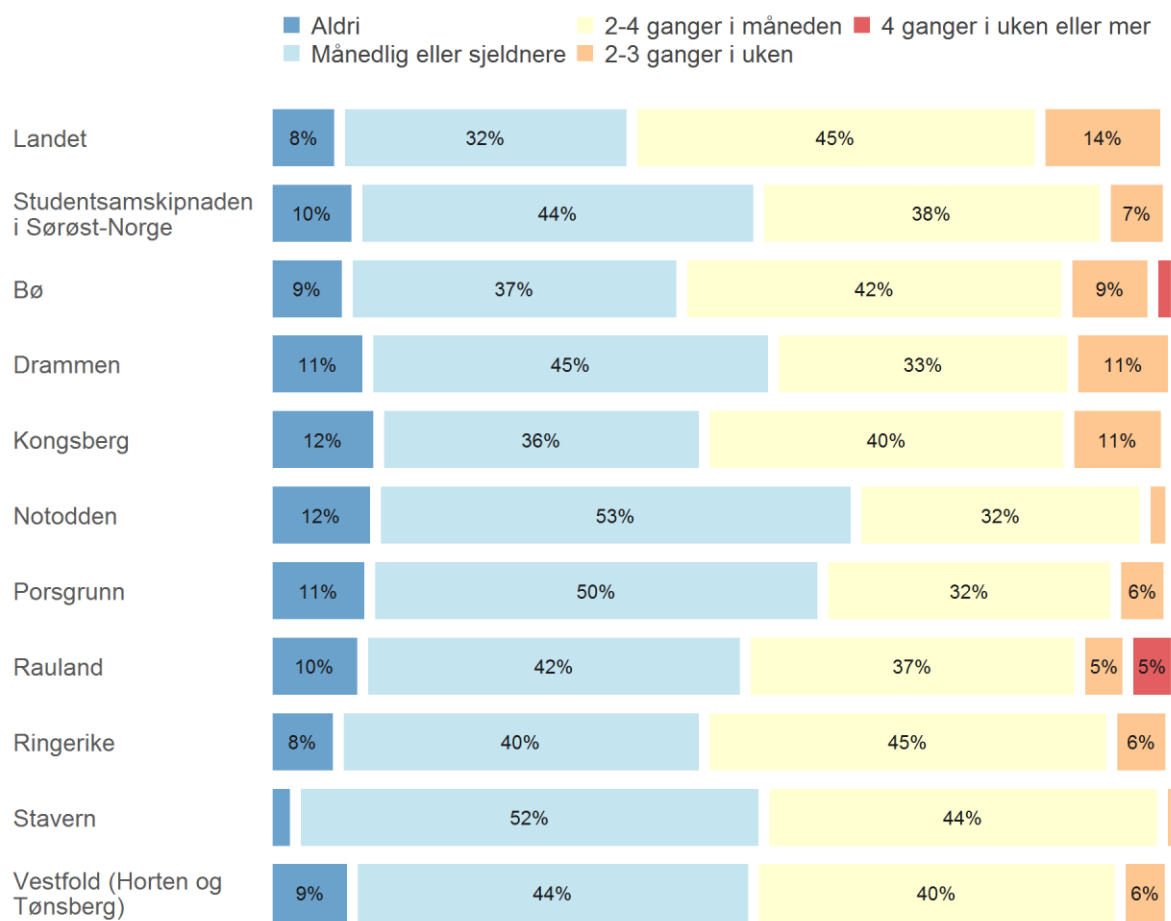


Røyker du?

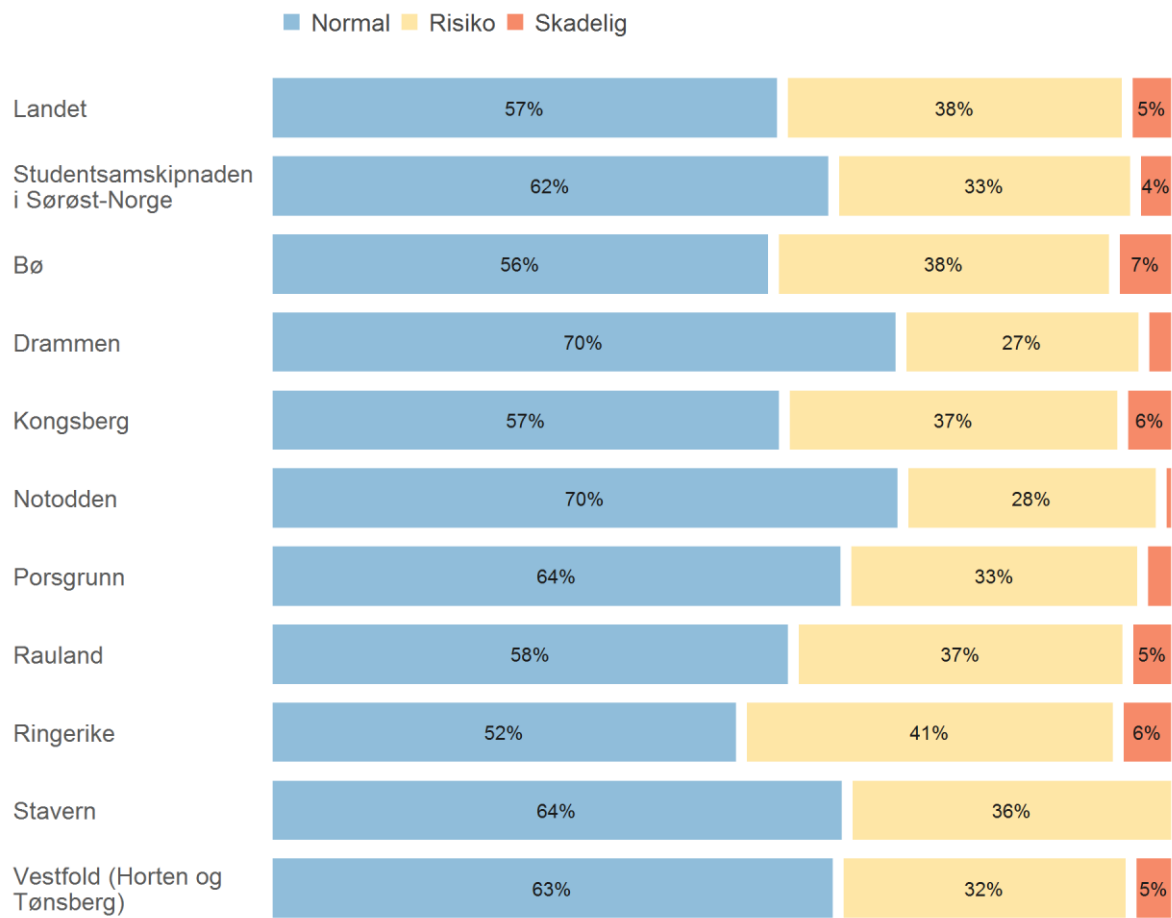


## Alkoholbruk

Hvor ofte drikker du alkohol?



## Risikoatferd knyttet til alkohol

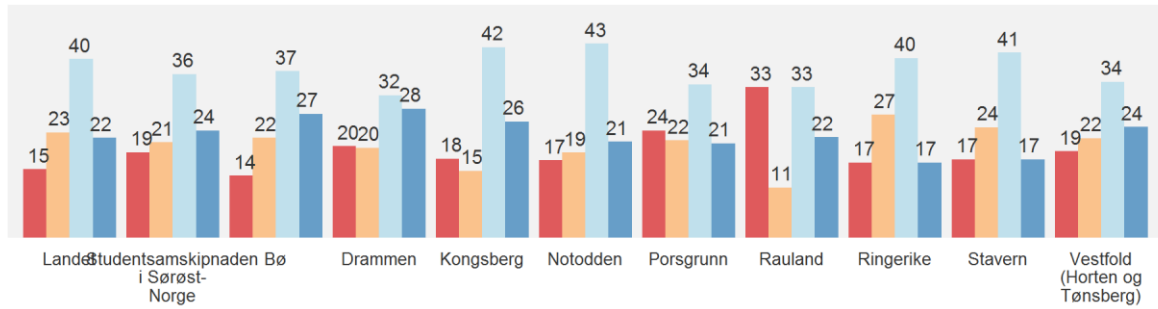




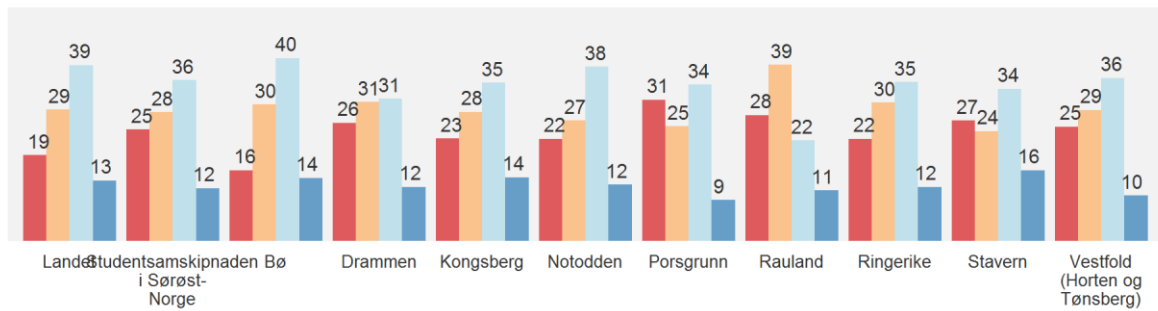
## Holdninger til alkohol

■ Helt uenig ■ Litt uenig ■ Litt enig ■ Helt enig

Det burde vært flere alkoholfrie studenttilbud

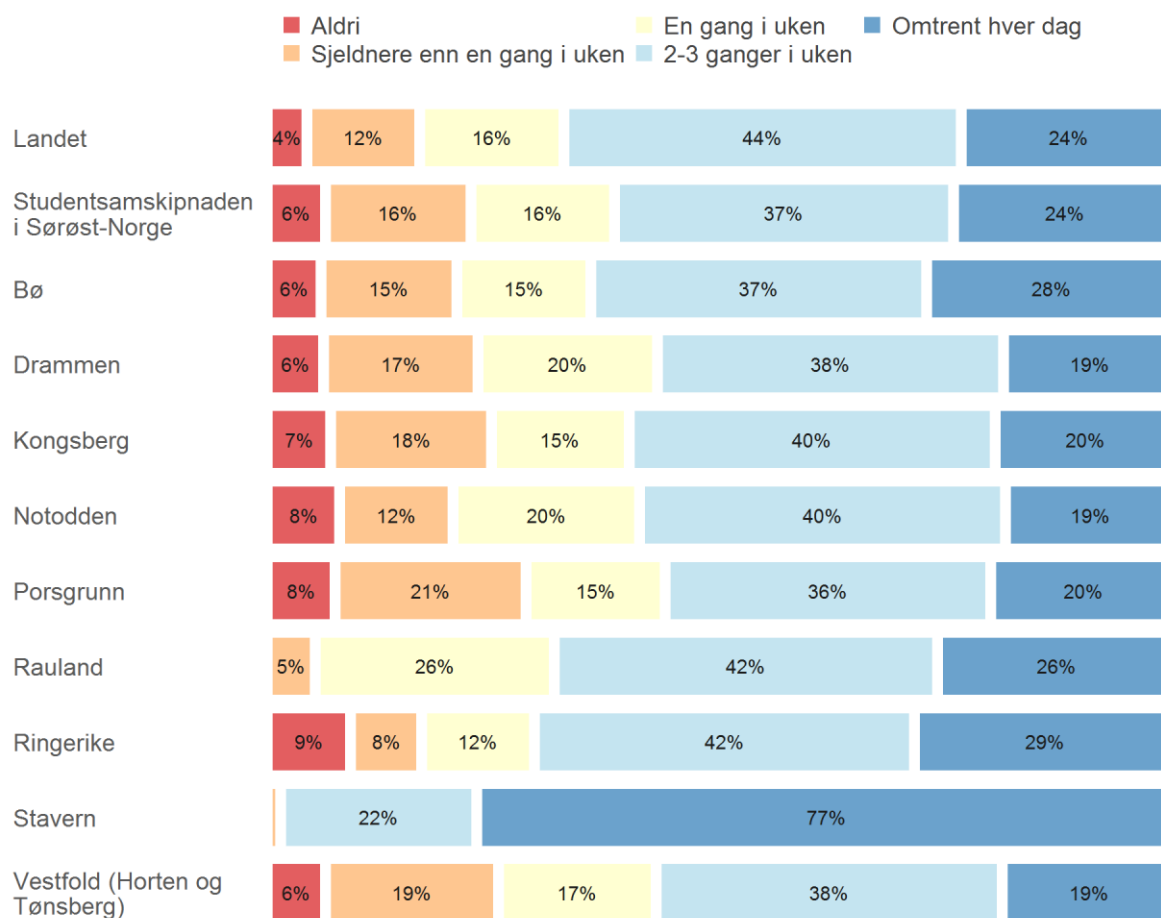


Det drikkes for mye i studentmiljøet



## Trening og mosjon

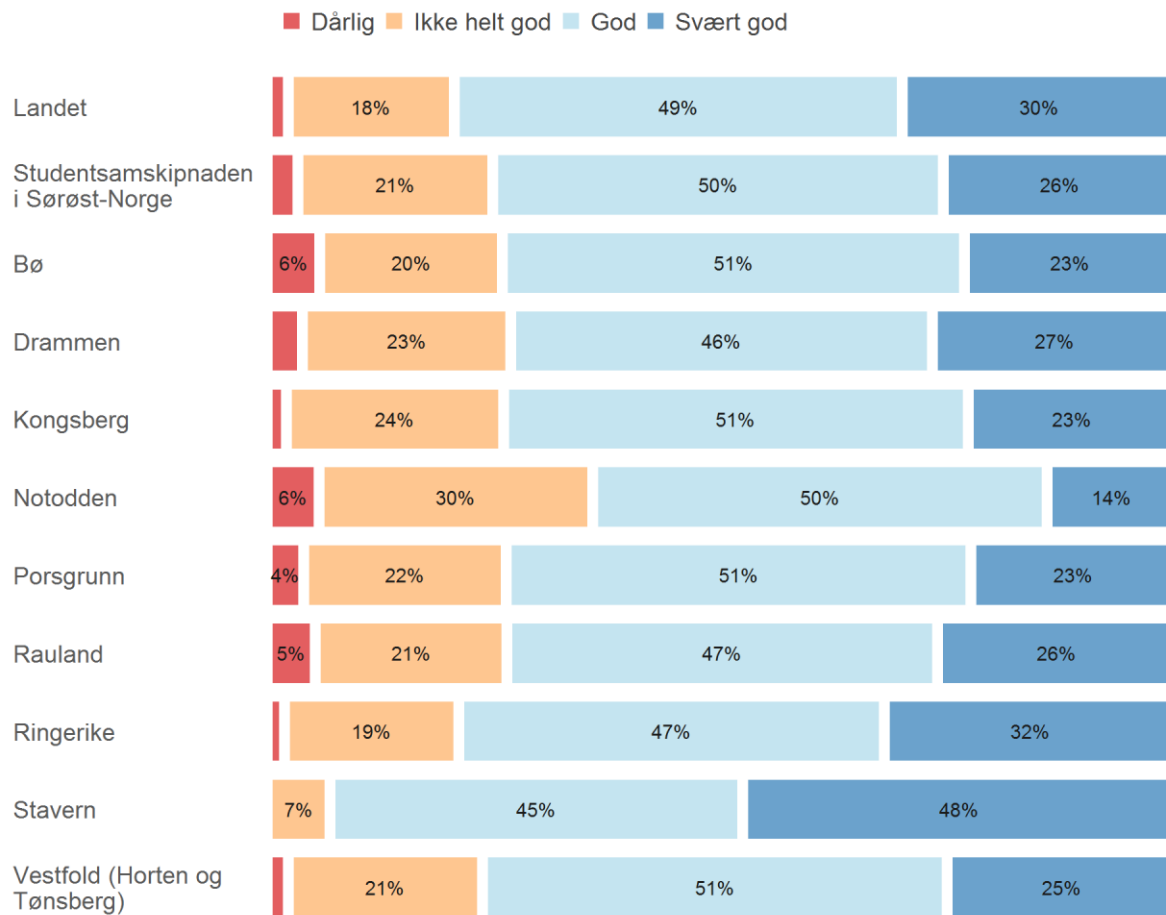
Hvor ofte driver du mosjon?



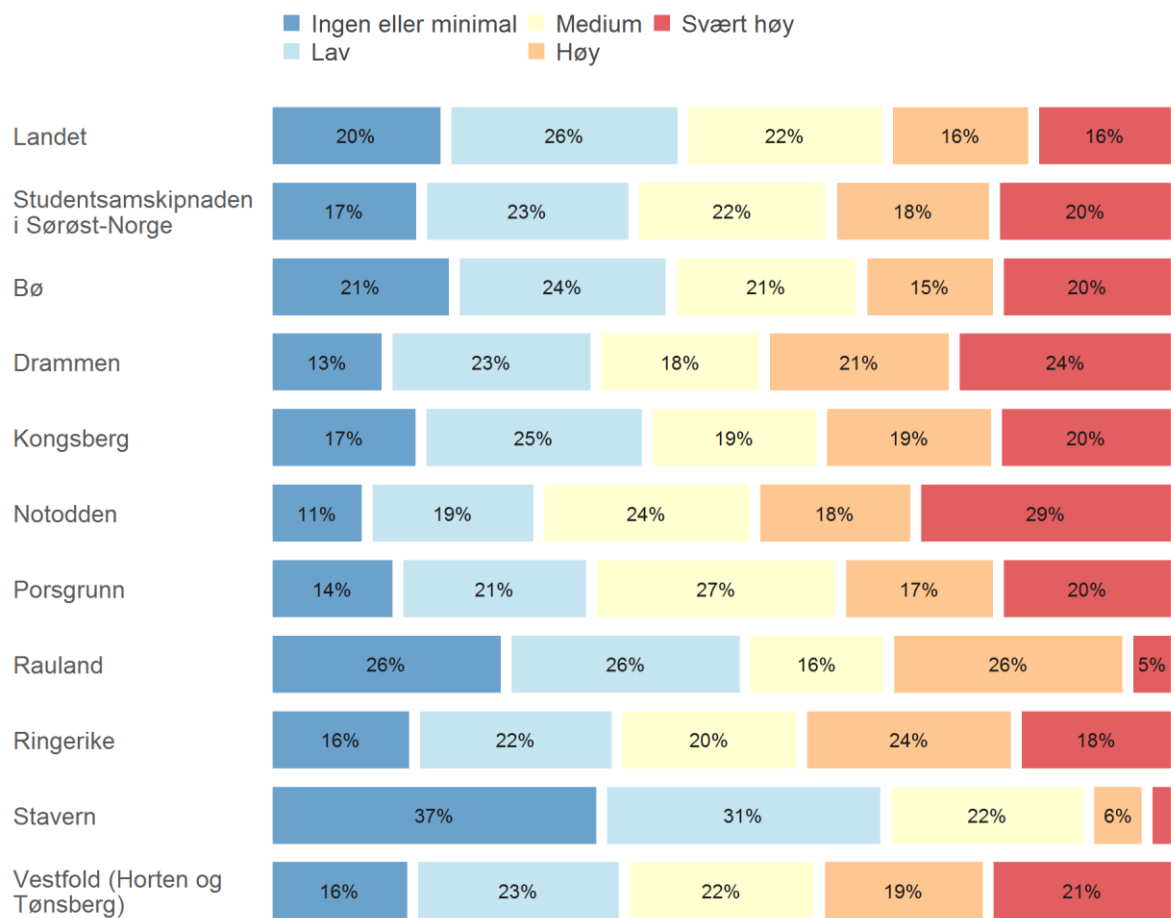
# Fysisk helse

## Egen helsetilstand

Hvordan er helsen din nå?



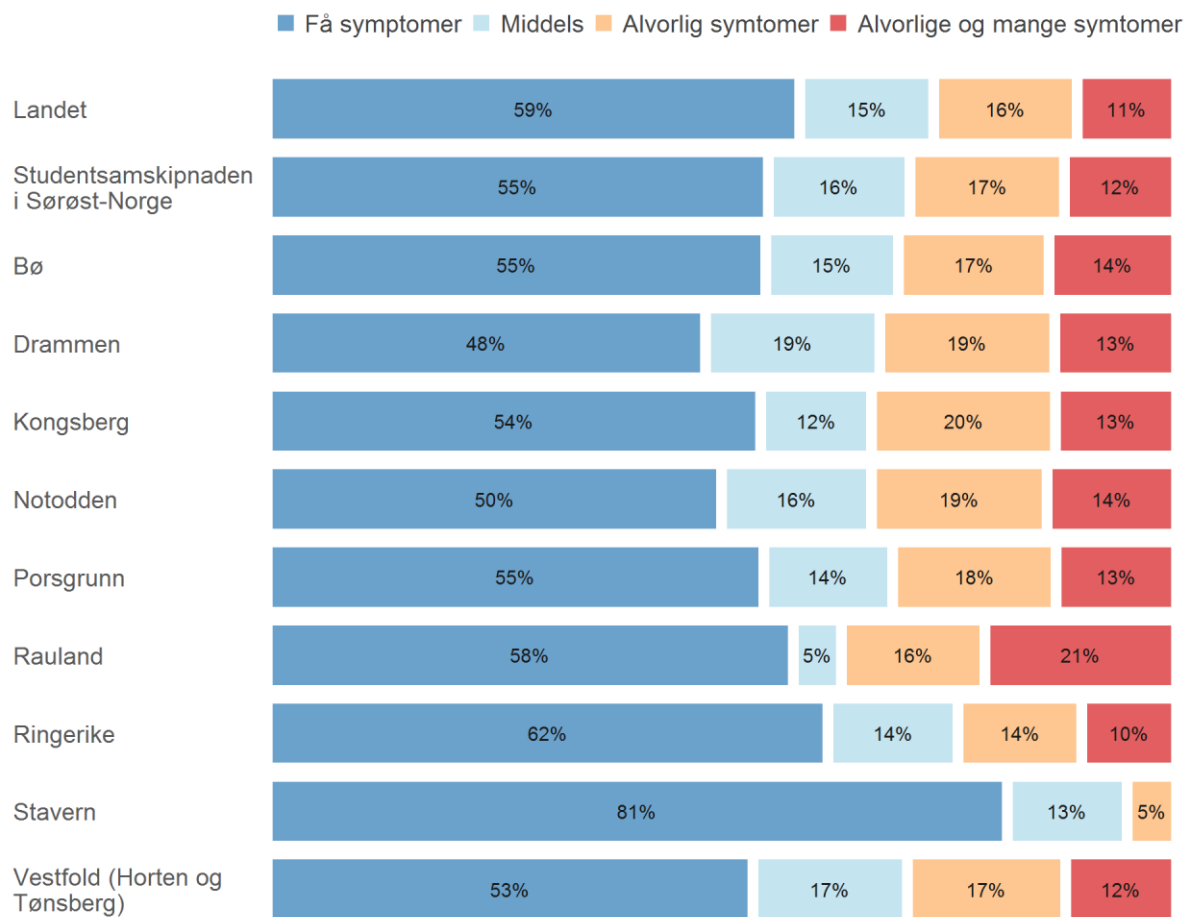
## Grad av somatiske symptomer/plager



# Psykisk helse og trivsel

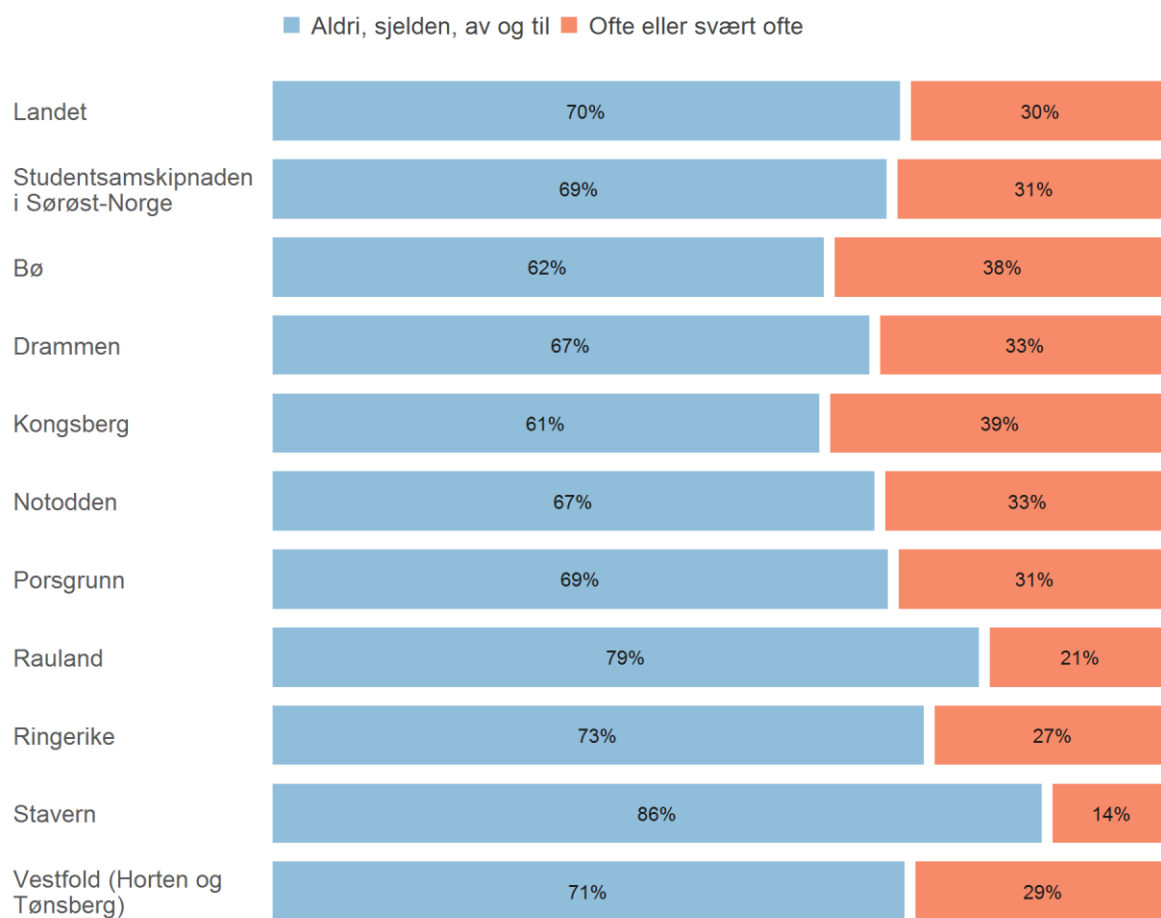
## Psykiske plager

### Psykiske plager og omfang



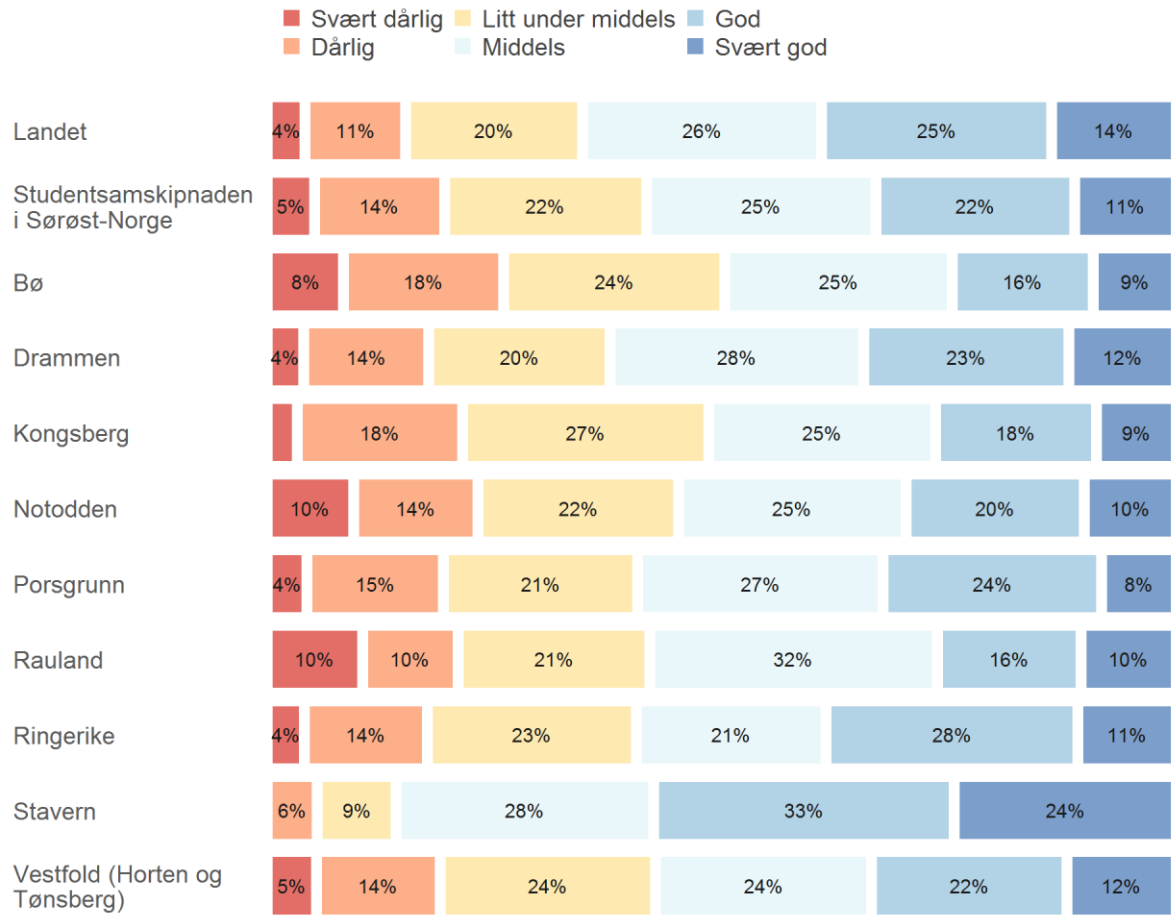
## Ensomhet

*Hvor ofte føler du at du deg utenfor, isolert, eller savner noen å være sammen med?*



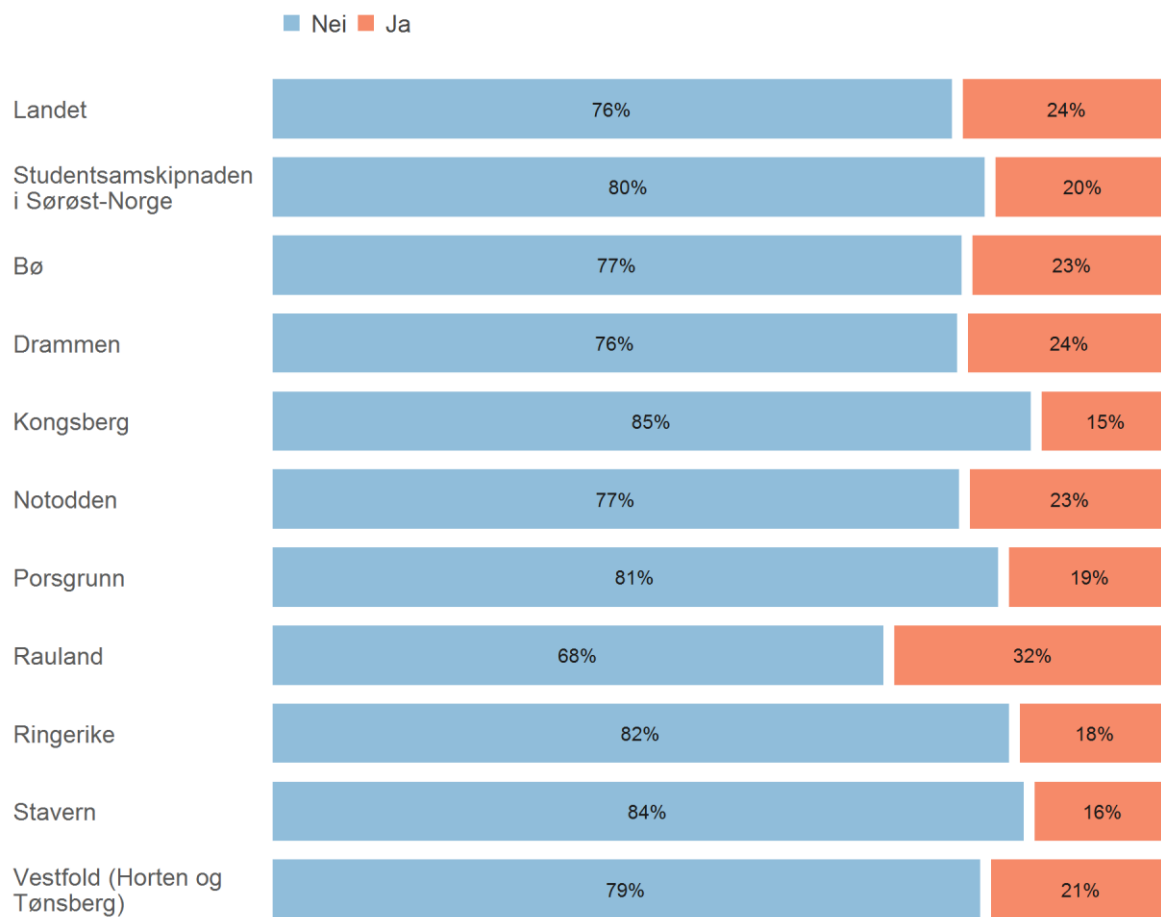
## Livskvalitet

Hvordan vurderer du din egen livskvalitet?



## Seksuell trakassering

Andel som har vært utsatt for en eller annen form for seksuell trakassering (verbal, ikke-verbal eller fysisk trakassering)

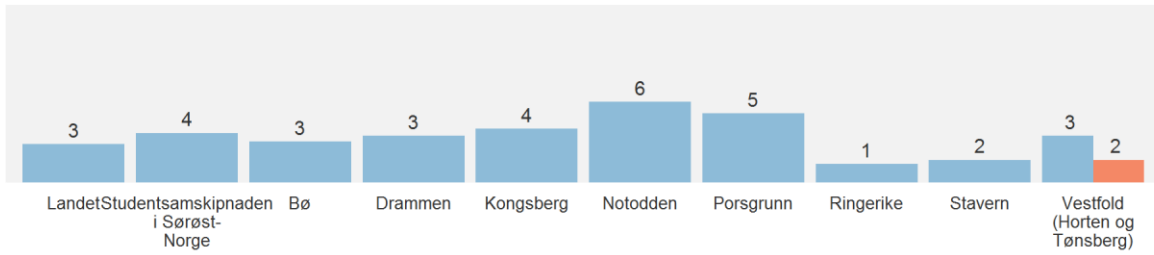




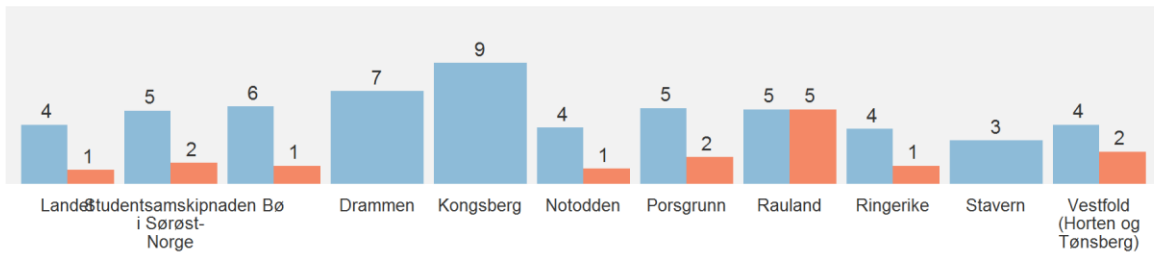
## Mobbing

■ Ja, men bare en sjelden gang ■ Ja, flere ganger i måneden

Har du blitt mobbet av ansatte de siste månedene?



Har du blitt mobbet av medstudenter de siste månedene?



Har du selv vært med på å mobbe medstudenter de siste månedene?

