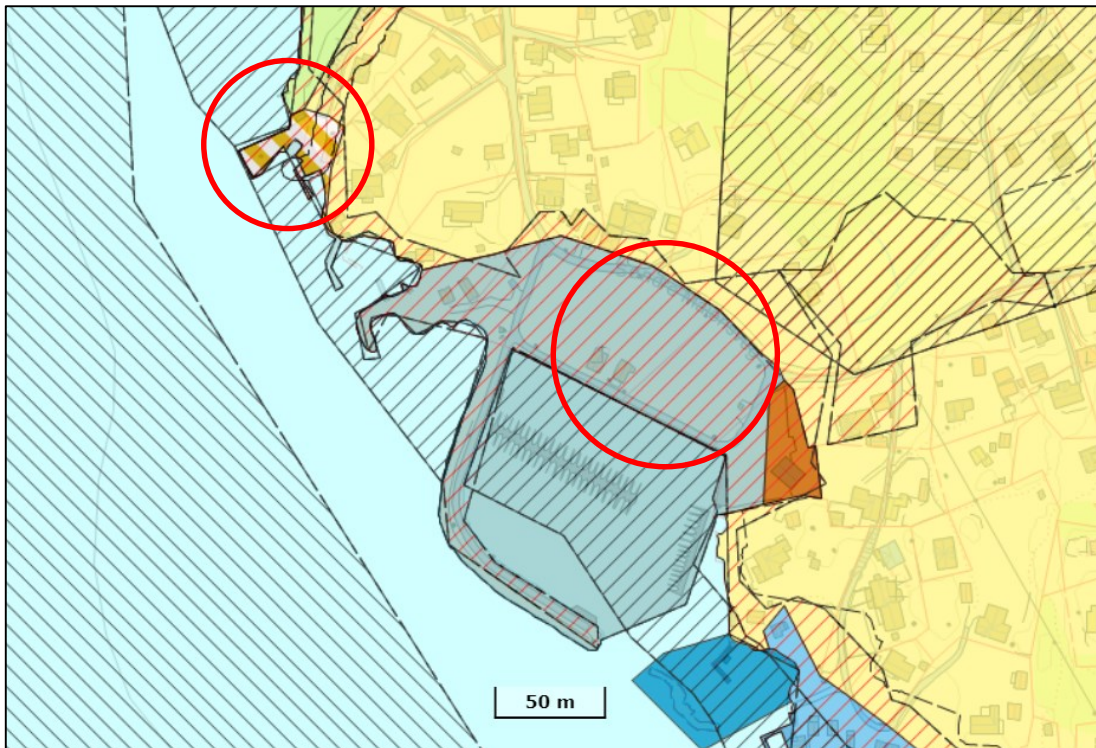


## Innspillet gjelder områder ved eksisterende og nye Sandøya fergekai



Områder vist med rød sirkel (Kartutsnitt av Kommuneplanens arealdel fra Grenlandskart)

I forbindelse med detaljregulering av nye Sandøya fergekai ved moloen og molosletta ble det i tilhørende konsekvensutredning beskrevet to tiltak utenfor planområdet. Disse ble derfor ikke innarbeidet i planforslaget, men er i stedet med dette et innspill til neste revisjon av Kommuneplanens arealdel. Nedenfor er de to aktuelle tiltakene (hentet fra oppsummeringen av konsekvensutredningen på side 40):

- Sikring av ball-løkke og markeds plass som grønstruktur for å hindre båttopplag og parkering i de nordligste områdene som i dag benyttes mest til lek og aktivitet
- Dagens fergekai bør sikres som et allment tilgjengelig friluftsområde og tilrettelegges slik at det blir et positivt tilskudd til lokalmiljøet på Sandøya

03.05.2021